

# METODOLOGÍA BOSQUE ESCUELA



avance



extraescolares  
educativas y lúdicas



# METODOLOGÍA BOSQUE ESCUELA

## JUSTIFICACIÓN

El sistema educativo actual, sitúa el aprendizaje entre muros de cemento, aislando a los alumnos del entorno natural. Este hecho, ha desconectado al ser humano de su hábitat originario. Los niños no son seres inmóviles, y necesitan relacionarse con el medio, sin que el educador imponga sus teorías.

Numerosas teorías educativas, afirman que a través del entorno natural, las personas estimulan su adaptación al desarrollo propio, y éste se lleva a cabo a través de los sentidos. Hoy en día, en el entorno urbano, se recibe sobrestimulación de los sentidos, lo que hace sintetizar información y perder muchas otras que pueden ser verazmente importantes. Los niños la reciben en mayor medida, ya que en la actualidad la sociedad está muy entremezclada con las nuevas tecnologías. Cada colegio cuenta con ordenadores o tablets para cada niño, en casa tienen un ordenador para cada uno, televisiones, videojuegos... Para evitar esto es fantástico la interacción con el medio natural. Escuchar el ruido del bosque, sentir el transcurso de los días en él... eso sí que es estimularnos, eso sí que es desarrollar los sentidos, por los cuales se puede captar lo existente al alrededor de la sociedad durante toda la vida.

Desde la **ESCUELA ITINERANTE AVACE** crearemos un espacio libre y natural, donde los alumnos conectarán con la naturaleza a través de diferentes disciplinas.



**PROYECTO DISEÑADO CON EL ASESORAMIENTO POR UNA FORMADORA BOSQUE ESCUELA**

# FOREST SCHOOL

## DESCRIPCIÓN

La actividad se desarrollará en un **AULA AL AIRE LIBRE**, combinando diferentes actividades de diferentes disciplinas: artísticas, deportivas, científicas o lingüística.

## PROGRAMACIÓN

1. **ARTE NATURAL:** Pintaremos piedras, lienzos, madera, al aire libre. Inspirándonos en diferentes elementos de la naturaleza.
2. **GUÍA DE MONTAÑA:** Rastreo de huellas, rutas naturales, supervivencia en la naturaleza, aprovechamiento de recursos naturales.
3. **MATEMÁTICAMENTE NATURAL:** Jugaremos a encontrar formas geométricas en la naturaleza. Conoceremos cómo todo tiene un orden matemático, y cómo afecta el desequilibrio del mismo a nuestras vidas.
4. **AVES:** Invitaremos a un ornitólogo, que nos ayude a conocer las aves de nuestro entorno. Elaboraremos un Cuaderno con todos los pájaros que observemos y fabricaremos casitas para pájaros.
5. **LA IMPORTANCIA DE LOS INSECTOS:** conoceremos el papel de los insectos en la cadena trófica, el riesgo de la extinción de los mismos, fomentando actitudes que lo eviten. Observaremos los insectos que viven en nuestro entorno y las funciones que tienen. Además, fabricaremos e instalaremos un "hotel" de insectos.
6. **¿QUIÉN SE HA LLEVADO MI MIEL?:** A través de una gynkana, conoceremos a las abejas, sus funciones, y el papel de cada tipo de abeja. Podrán disfrutar de una colmena de observación, y observar el trabajo de las abejas en directo.
7. **NUESTRO HUERTO ECOLÓGICO:** Cultivaremos nuestros propios alimentos, conociendo aquellas especies endémicas. Lo cuidaremos, mimaremos y recolectaremos sus frutos. Control de plaga ecológico, abonos naturales o agua reciclada.
8. **EL BOSQUE, UN LUGAR ENCANTADO:** Contribuiremos a la reforestación de nuestros bosques, plantando árboles en nuestro entorno. Conoceremos la importancia de los árboles como medio natural de control de temperatura, composición del aire, o hábitat natural de muchas especies
9. **JUEGOS EN LOS HUERTOS DEL RETIRO:\*** Después de semana santa, saldremos de excursión a conocer nuestro entorno más cercano. Celebraremos unas jornadas divertidas en Navalcarbón, donde realizaremos juegos en el entorno, y aprenderemos las especies que habitan en él.
10. **OTRAS MUCHAS MÁS ACTIVIDADES.**

\*El coste de la salida se cobrará a parte de la mensualidad de la extraescolar.



**"SI SIRVES A LA  
NATURALEZA,  
ELLA TE  
SERVIRÁ A TI"**

UN PROYECTO DE



**INFO@AVANCEEXTRAESCOLAR.COM**

# CIENCIA CON AVANCE EXTRAESCOLAR



avance



extraescolares  
educativas y lúdicas

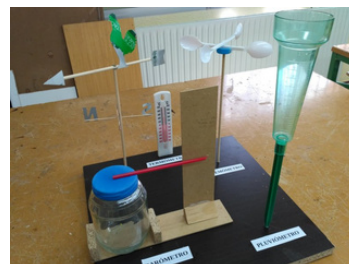
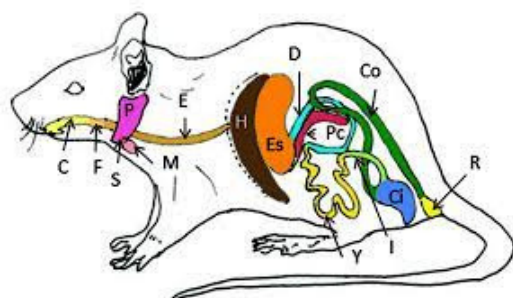


# METODOLOGÍA EMPÍRICA

## JUSTIFICACIÓN

El **conocimiento empírico** es aquel que está basado en las experiencias, en último término, es la percepción que tenemos del mundo, pues nos dice qué es lo que existe y cuáles son sus características. La metodología educativa actual, contempla de manera residual, el fomento de la capacidad empírica de los alumnos, y se basa en una simple memorización de contenidos, donde el alumno pierde la capacidad crítica, con la consiguiente pérdida de motivación por el descubrimiento de contenidos educativos. Además, el uso de la metodología empírica nos permite trabajar de forma cooperativa, donde cada alumno podrá desarrollar sus capacidades, aportando valor al proceso de aprendizaje, siendo el profesor un guía educativo, que transformará al alumno en el centro de su propia educación.

Desde la **ESCUELA ITINERANTE AVANCE** hemos diseñado un programa de proyectos científicos, donde los alumnos serán los protagonistas de su propio aprendizaje, que será compatible con su nivel escolar. Además, se fomentará un ambiente lúdico y cooperativo, formando equipos con alumnos de diferente perfil.



**PROYECTO DISEÑADO CON EL ASESORAMIENTO DE PROFESORES  
DE LA UNIVERSIDAD CUMPLUTENSE DE MADRID**

# LABORATORIO EN VIVO

## DESCRIPCIÓN

La actividad se desarrollará en un "laboratorio" diseñado por AVANCE, donde los alumnos participarán activamente, guiados por los profesores, en un ambiente lúdico y divertido, con material manipulativo. Cada mes, se propondrá una hipótesis científica, que los alumnos, a través de la observación, la recogida de datos y la verificación, tendrán que ratificar o rechazar a través de la metodología empírica. Combinaremos juegos, experimentos, visitas de científicos, y elaboraremos nuestro propio "**Cuaderno de Ciencias**".

## PROGRAMACIÓN

- 1.OCTUBRE: **La Rotación de la Tierra.** El Reloj Solar: fabricaremos un reloj solar, y durante todo el mes tomaremos medidas. Intentaremos refutar la hipótesis de la rotación de la tierra y la inclinación del eje de la misma. Además jugaremos al juego de las sombras que nos ayudarán en nuestra investigación.
- 2.NOVIEMBRE Y DICIEMBRE: **Anatomía. ¿Son todos los mamíferos iguales?** Nos convertiremos en científicos de anatomía, y diseccionaremos diferentes animales y órganos (corazón vaca, rata de laboratorio) observando las similitudes y las diferencias, y la justificación de la existencia de las mismas.
- 3.ENERO: **¿Existe el Cambio Climático?** La estación meteorológica. Fabricaremos una estación metereológica, recogeremos datos y los compararemos con los de otros años. ¿Llueve más? ¿Qué temperatura media teníamos hace 10 años?
- 4.FEBRERO: **Ciencia acuática. ¿Es el mismo agua la lluvia, los polos, el mar o un río?** Aprenderemos los estados y las cualidades del H<sub>2</sub>O, jugando con nuestras probetas, aguas de colores, hielo, etc.
- 5.MARZO Y ABRIL: **¿Puede volar el ser humano?** Realizaremos los experimentos: "el globo mágico" y "el anillo volador". Intentaremos demostrar que no sólo las aves pueden volar.
- 6.MAYO: **Visitamos laboratorios de ciencias.** Con el fin de que los alumnos conozcan la importancia de la ciencia en el desarrollo del bienestar de la humanidad, realizaremos una Visita a la Granja Experimental de la Facultad de Veterinaria (UCM)\*, donde podrán conocer investigaciones reales sobre la calidad de los alimentos. Antes de ir, conoceremos con más detalle el proyecto de "la calidad del huevo". A la vuelta, experimentaremos y comprobaremos como la alimentación de la gallina, influye en la calidad del alimento.

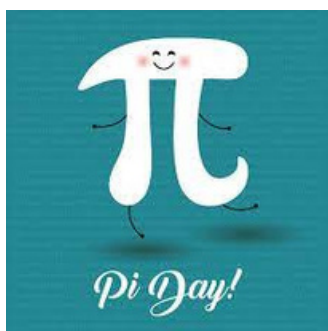
\*El coste de la salida se cobrará a parte de la mensualidad de la extraescolar.



# LABORATORIO EN VIVO

## DÍAS TEMÁTICOS

Por último, y dentro de nuestro programa, con motivo de la celebración de Días Internacionales y Mundiales sobre Ciencia, realizaremos jornadas divertidas sobre estos días:



### DÍA DEL NÚMERO PI

### DÍA DE DARWIN



### DÍA DE LA NIÑA Y LA CIENCIA

### DÍA INTERNACIONAL DE LA LUNA





**" P A R E C E  
M A G I A . . .  
. . . P E R O E S  
C I E N C I A "**

U N   P R O Y E C T O   D E



**INFO@AVANCEEXTRAESCOLAR.COM**

"LA OBRA MAESTRA"

CON AVANCE  
EXTRAESCOLAR

avance



extraescolares  
educativas y lúdicas



# LA CREATIVIDAD

La **creatividad** es la capacidad de generar nuevas ideas o conceptos y desarrollarla en los niños es imprescindible para su desarrollo integral.

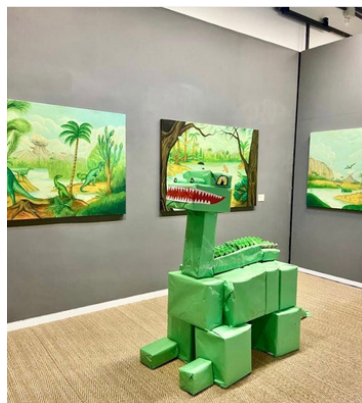
Fomentar su creatividad incrementará su capacidad para adaptarse a situaciones nuevas y desconocidas, de una forma eficiente. Esto hace que tengan mayor capacidad para aceptar críticas y que tengan una mayor facilidad para sobreponerse a las frustraciones.

Desde la **ESCUELA ITINERANTE AVANCE** hemos elaborado un proyecto lúdico educativo donde los alumnos desarrollaran capacidades artísticas a través de diferentes disciplinas como la cerámica, la escultura, la pintura, etc, usando materiales diversos (reciclados, alimentos, etc). Fomentaremos el trabajo en equipo, con nuestras obras maestras colectivas, y aprenderemos a interpretar el arte como un medio de comunicación, un testigo de la historia o un manifiesto de ideas o emociones.

Para culminar nuestro proyecto, realizaremos una **EXPOSICIÓN**, a final de curso, donde profesores, alumnos y familias podrán disfrutar de nuestras obras maestras, con unos educadores en arte muy especiales, nuestros alumnos.

## INFORMACIÓN IMPORTANTE:

- Todos nuestros talleres se adaptan a los niveles de Infantil y Primaria. - Durante la primera semana de curso realizaremos una Jornada de Puertas Abiertas, para mostrar algunas de las actividades que desarrollaremos.
- Grupo de 20 alumnos.
- Precio por dos horas a la semana: 33 euros al mes.





# LA ACTIVIDAD

## DESCRIPCIÓN

Dos horas a la semana, transformaremos diferentes espacios en talleres, donde exploraremos el arte desde los 5 sentidos.

## PROGRAMACIÓN

- 1.OCTUBRE: **"Escultura"** Los alumnos aprenderán a modelar diferentes materiales como plastilina, barro, o a elaborar esculturas con material reciclado. Conoceremos el lenguaje de las esculturas a través de la expresión corporal, y los más célebres escultores de la historia.
- 2.NOVIEMBRE: **"La reinterpretación"** Transformaremos obras de grandes maestros, modificando elementos o introduciendo nuevos. Además, interpretaremos obras, utilizando disfraces, y nos convertiremos en los protagonistas de los cuadros.
- 3.DICIEMBRE: **"Obra maestra colectiva"** De manera grupal, y con diferentes materiales, elaboraremos obras colectivas: lienzos, telas, cajas de cartón, etc.
- 4.ENERO: **"¿Foto o pintura?"** Taller de fotografía y pintura, donde aprenderemos diferentes técnicas como revelado, enfoque, etc.
- 5.FEBERO: **"Una ciudad sostenible"** Diseñaremos una ciudad sostenible, aplicando medidas de eficiencia energética, y elaboraremos una maqueta con materiales reciclables. Seremos arquitectos ecosostenibles.
- 6.MARZO: **"Pintando la música"** La música y el arte son disciplinas conectadas a la hora de transmitir sentimientos. Realizaremos talleres donde los alumnos aprenderán a expresar sentimientos musicales a través de la pintura. Nos visitarán violinistas y jugaremos a adivinar la emoción de una obra musical.
- 7.ABRIL: **"El arte de la aguja y el hilo"** Hilos, telas, lanas, telares, inundarán nuestro taller, que usaremos para crear nuestras obras de arte.
- 8.MAYO: **"EXPOSICIÓN"** Durante este mes, vamos a diseñar nuestra galería de arte particular, donde expondremos nuestras obras con un sentido, elaborando recorridos y aprendiendo a ser guías de nuestras propias obras de arte. Podrá ser visitado por la comunidad educativa.
- 9.**DÍAS TEMÁTICOS:** En la semana del 15 de Abril, celebraremos EL DÍA MUNDIAL DEL ARTE, realizando talleres donde podrán invitar a un amigo o hermano.



**"SI LA MENTE SE  
ABRE A UNA IDEA,  
JAMÁS VOLVERÁ A  
SU TAMAÑO  
ORIGINAL"**

UN PROYECTO DE

**avance**



extraescolares  
educativas y lúdicas

COLEGIO  
CONCEPCIONISTAS  
PRINCESA  
EXTRAESCOLARES  
2022-2023



avance  
  
extraescolares  
educativas y lúdicas



# CALENDARIO SEMANAL

HORARIO	LUNES	MARTES	MIÉRCOLES	JUEVES	VIERNES
16,40-17,40h	OBRA MAESTRA NIVEL 1	OBRA MAESTRA NIVEL 2	OBRA MAESTRA NIVEL 1	OBRA MAESTRA NIVEL 2	BOSQUE ESCUELA DESDE 3º PRIMARIA
	LABORATORIO EN VIVO NIVEL 2	LABORATORIO EN VIVO NIVEL 1	LABORATORIO EN VIVO NIVEL 2	LABORATORIO EN VIVO NIVEL 1	
	LUDOTECA 30 MINUTOS ó 1H	LUDOTECA 30 MINUTOS ó 1H	LUDOTECA 30 MINUTOS ó 1H	LUDOTECA 30 MINUTOS ó 1H	LUDOTECA 30 MINUTOS ó 1H

## TARIFAS MENSUALES SOCIOS ACPA:

LA OBRA MAESTRA: 39€/MES

LABORATORIO EN VIVO: 39€/MES

BOSQUE ESCUELA: 29€/MES



## MATRÍCULA MATERIALES y OTRAS HERRAMIENTAS EN LA ACTIVIDAD

LA OBRA MAESTRA: 35€ AL INICIO DE CURSO

LABORATORIO EN VIVO: 25€ AL INICIO DE CURSO

BOSQUE ESCUELA: 20€/ AL INICIO DE CURSO

## INFORMACIÓN A TENER EN CUENTA NO SOCIOS ACPA:

El pago de cada actividad se incrementará en 10€/mes

Para poder participar en las actividades, se debe abonar una matrícula anual de 65€/niño

# ACTIVIDAD I

## LA OBRA MAESTRA

### "LA OBRA MAESTRA"

La creatividad es la capacidad de generar nuevas ideas o conceptos y desarrollarla en los niños es imprescindible para su desarrollo integral.

Fomentar su creatividad incrementará su capacidad para adaptarse a situaciones nuevas y desconocidas, de una forma eficiente. Esto hace que tengan mayor capacidad para aceptar críticas y que tengan una mayor facilidad para sobreponerse a las frustraciones.

Desde la **ESCUELA ITINERANTE AVANCE** hemos elaborado un proyecto lúdico educativo donde los alumnos desarrollaran capacidades artísticas a través de diferentes disciplinas como la cerámica, la escultura, la pintura, el teatro etc, usando materiales diversos (reciclados, alimentos, etc). Fomentaremos el trabajo en equipo, con nuestras obras maestras colectivas, y aprenderemos a interpretar el arte como un medio de comunicación, un testigo de la historia o un manifiesto de ideas o emociones.

Para culminar nuestro proyecto, realizaremos una EXPOSICIÓN, a final de curso, donde profesores, alumnos y familias podrán disfrutar de nuestras obras maestras, con unos educadores en arte muy especiales, nuestros alumnos.

**PRECIO (2h/semana): 39 euros/mes.**

**HORARIO: 16:40-17:40**

**DIAS:**

**LUNES Y MIÉRCOLES INFANTIL**

**MARTES Y JUEVES PRIMARIA**





# ACTIVIDAD 2

## LABORATORIO EN VIVO

### "LABORATORIO EN VIVO"

El **conocimiento empírico** es aquel que está basado en las experiencias, en último término, es la percepción que tenemos del mundo, pues nos dice qué es lo que existe y cuáles son sus características. La metodología educativa actual, contempla de manera residual, el fomento de la capacidad empírica de los alumnos, y se basa en una simple memorización de contenidos, donde el alumno pierde la capacidad crítica, con la consiguiente pérdida de motivación por el descubrimiento de contenidos educativos. Además, el uso de la metodología empírica nos permite trabajar de forma cooperativa, donde cada alumno podrá desarrollar sus capacidades, aportando valor al proceso de aprendizaje, siendo el profesor un guía educativo, que transformará al alumno en el centro de su propia educación.

Desde la **ESCUELA ITINERANTE AVANCE** hemos diseñado un programa de proyectos científicos, donde los alumnos serán los protagonistas de su propio aprendizaje, que será compatible con su nivel escolar. Además, se fomentará un ambiente lúdico y cooperativo, formando equipos con alumnos de diferente perfil.

La actividad se desarrollará en un "laboratorio" diseñado por AVANCE, donde los alumnos participarán activamente, guiados por los profesores, en un ambiente lúdico y divertido, con material manipulativo. Cada mes, se propondrá una hipótesis científica, que los alumnos, a través de la observación, la recogida de datos y la verificación, tendrán que ratificar o rechazar a través de la metodología empírica. Combinaremos juegos, experimentos, visitas de científicos, y elaboraremos nuestro propio "Cuaderno de Ciencias".

**PRECIO (2h/semana): 39 euros/mes.**

**HORARIO: 16:40-17:40**

**DIAS:**

**LUNES Y MIÉRCOLES PRIMARIA**

**MARTES Y JUEVES INFANTIL**



# ACTIVIDAD 3 BOSQUE ESCUELA

## FOREST SCHOOL

El sistema educativo actual, sitúa el aprendizaje entre muros de cemento, aislando a los alumnos del entorno natural. Este hecho, ha desconectado al ser humano de su hábitat originario. Los niños no son seres inmóviles, y necesitan relacionarse con el medio, sin que el educador imponga sus teorías.

Numerosas teorías educativas, afirman que a través del entorno natural, las personas estimulan su adaptación al desarrollo propio, y éste se lleva a cabo a través de los sentidos. Hoy en día, en el entorno urbano, se recibe sobrestimulación de los sentidos, lo que hace sintetizar información y perder muchas otras que pueden ser verazmente importantes. Los niños la reciben en mayor medida, ya que en la actualidad la sociedad está muy entremezclada con las nuevas tecnologías. Cada colegio cuenta con ordenadores o tablets para cada niño, en casa tienen un ordenador para cada uno, televisiones, videojuegos... Para evitar esto es fantástico la interacción con el medio natural. Escuchar el ruido del bosque, sentir el transcurso de los días en él... eso sí que es estimularnos, eso sí que es desarrollar los sentidos, por los cuales se puede captar lo existente al alrededor de la sociedad durante toda la vida.

Desde la **ESCUELA ITINERANTE AVACE** crearemos un espacio libre y natural, donde los alumnos conectarán con la naturaleza a través de diferentes disciplinas.

La actividad se desarrollará en un AULA AL AIRE LIBRE, combinando diferentes actividades de diferentes disciplinas: artísticas, deportivas, científicas o lingüística.

**PRECIO (1h/semana): 29 euros/mes.**

**HORARIO: 16:40-17:40**

**DIAS:**

**VIERNES DESDE 3º DE PRIMARIA**



# ACTIVIDAD 4 LUDOTECA

## LUDOTECA

Actividad lúdica donde los alumnos realizarán diferentes actividades integradas en diferentes disciplinas: arte, fomento a la lectura, ciencia, deportes, etc.

Desarrollaremos talleres de duración 30 minutos para que las familias puedan conciliar su vida laboral con la personal.

Ejemplo de programación:

Lunes: "Picnic de letras"

Martes: "Obras maestras"

Miércoles: "Torneos deportivos"

Jueves: "Bosqueescuela"

Viernes: "Laboratorio en vivo"

### PRECIO:

**a) 5 días a la semana:**

**16:40-17:00h: 37 euros/mes.**

**16:40-17:40h: 62 euros/mes.**

**b) 3 días a la semana:**

**16:40-17:00h: 29 euros/mes.**

**16:40-17:40h: 47 euros/mes.**

**c) 2 días a la semana:**

**16:40h-17:00h: 25 euros/mes.**

**16:40-17:40: 39 euros/mes.**



# APÚNTATE CON UN SOLO CLICK

## Un formulario por hijo/a

<https://forms.gle/6rRXALqehzJSSzoK6>

DIME Y LO OLVIDO,  
ENSÉÑAME Y LO  
RECUERDO,  
INVOLÚCRAME Y  
LO APRENDO.

*Benjamín Franklin*

**avance**



extraescolares  
educativas y lúdicas